

№	დასახელება	ფურცელი	შენიშვნა
1	სამართო მონაცემები: ზოგადი მონაცემები, მასალის სპეციფიკაცია და პირობითი აღნიშვნები	სფ-1	
2	სართულის გეგმა	სფ-2	

მ. ქუთაისში, წერეთლის №1 ში, განთავსებული ლომბარდის რეკონსტრუქციის პროექტის ამ ნაწილით გათვალისწინებულია სუსტი დენების შიდა ქსელების მოწყობა. სარეკონსტრუქციო შენობაში ოპტიკურბოჭოვანი კაბელის მიყვანას განახორციელებს პროვაიდერი. ლომბარდში, ტექნიკურ სათავეში, განთავსდება საკომუნიკაციო კარადა (Rack 12U)(Server Cabinet გაბრილებისა და თერმორეგულირების სისტემით). 600X600X595(სიმაღლე) ზომით. საკომუნიკაციო კარადაში დამონტაჟდება: ერთი 16 პორტიანი ქსელის კომუტატორი, ერთი შუყვები კვების წყარო, საკომუნიკაციო კარადაში ჩასაყენებელი შუყვები კვების წყარო 1500 ვტ 2U, ერთი საკომუტაციო პანელი (პანპანელი) (19" FTP Cat. 5 Patch panel 24ports RJ45); აბრეთვე, დამატდება ერთი კვების დისტრიბუციის სისტემა PDU, ერთი კაბელის ვერტიკალური სამაბრი (ორგანეიზერი). საკომუნიკაციო კარადისათვის (ოპტიკური საკომუტაციო პანელისა - ODF და სხვა დამხმარი მოწყობილობის მონტაჟს შენობაში შემაველი კაბელის გამოსაყვანად უზრუნველყოფს პროვაიდერი). საკომუნიკაციო კარადაში მოწყობილობების მონტაჟის დროს გათვალისწინებული უნდა იყოს შესაბამისი სივრცე, რათა კარადის გვერდებისა და კარის დახურვის დროს, არ მოხდეს საკომუნიკაციო და კაბის კაბელების დაზიანება. ყველა სააბონენტო წერტილი ჩაირთვება საკომუნიკაციო კარადაში განლაგებულ პანელზე. სამუშაო აღბილთან მივა ქსელის კაბელი. ასევე, ლომბარდის ორივე სამუშაო სივრცეში(საღაროსა და თეღერების) მივა თითო სარეზერვო ქსელის კაბელი, გეგმაზე მოცემული სქემის მიხედვით.

შეკიდულ ზერს ზემოთ, საკომონიკაციო კარადიდან-ქსელის კაბელების მიყვანის აღბილებაში და აბრეთვე ფართში შესასვლელ კარაში გავა 60X100X0.75 ზომის საკაბელო ხონჩა. ქსელის კაბელები დაიდება საკაბელო ხონჩაზე, საიდანაც თაბაშირ მუშაოსა და ლითონის კედლების პროფილის გავლით, სამუშაო აღბილებთან კაბელი გამოვა კედლიდან და მივა სამუშაო მაბილაში, სადაც დაიდგმება სასშტეუსელო როზეტები, ხოლო ქსელის კაბელის სარეზერვო მიყვანის აღბილებზე, საშტეუსელო როზეტი დამონტაჟდება თაბაშირმუშაოს კედელზე, იატაკიდან 0.4მ სიმაღლეზე. გარდა ტაბლოსი რომელიც მონტაჟდება 1.9მ იატაკიდან და ებრეთწოდებული ვეიბოქთან დამონტაჟებული ორი როზეტისა რომელთაგან ერთი მონტაჟდება იატაკიდან 0.3მ და მეორე 2.2მ.. ხოლო Wi-Fi მონტაჟდება ზერ ქვეშ. საკაბელო ხონჩიდან, სამუშაო მაბილებაში და თაბაშირმუშაოზე საშტეუსელო როზეტები დამონტაჟების აღბილებაში კაბელები ჩაიდება კლასტმასის დ=16მმ ბოვრირებულ მილში, ხოლო სამუშაო მაბილაზე გავა 20X20 ზომის კლასტმასის საკაბელო არხში, ყველა გამოყენებული მასალა, უნდა იყოს ცეცხლგამძლე. აუცილებელია საკაბელო ხონჩის გადაბმის აღბილების და ბოლოების დამოწება. ქსელი მოეწყობა ნაცრისფერი კაბელით FTP cat. 5 და დაბოლოდება RJ-45 როზეტით;

საკაბელო არხები უნდა მოეწყოს ელექტროკვების საკაბელო არხებიდან მიწიშე 35 სანტიმეტრის დაცილებით.


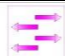



შენობაში დამონტაჟებული ყველა აპარატურული კარდასა და აპარატურისათვის მოეწყოს დამოუკიდებელი დამოწების სისტემა, სისტემა მოეწყოს მაღალვოლტაჟიანი სპილენძის საფნით, ANSI/TIA/EIA-607 სტანდარტების შესაბამისად (მაქსიმალური წინაღობა 4 ომი).

დაუშვებელია საკომუმიკაციო კარადისა და აპარატურის დამოწება შენობის ლითონის კონსტრუქციაზე.



საკომუნიკაციო კარადისა და აპარატურის დამოწების სისტემები შენობის მესამირდის დამოწების სისტემისაგან უნდა იყოს დაშორებული არანაკლებ 20 მეტრით.

ვალნიფიცირებული საკომუნიკაციო აპარატურის შესყიდვის შესაძლებლობის გამოსარიცხად, რაც საბოლოო ჯამში უარყოფითად აისახება სისტემების გამართულ და საიმედო ფუნქციონირებაზე, აუცილებელია, მოეწოდებულმა კომპანიებმა, ყოველ შემოთავაზებაზე წარმოაღბინონ აპარატურაზე მიწიშე, ერთი წლიანი საგარანტიო ვადა.

ეს პროექტი შესრულებულია არქიტექტურული ნახაზების საფუძველზე, ქვეყანაში არსებული ნორმებით და წესებით.

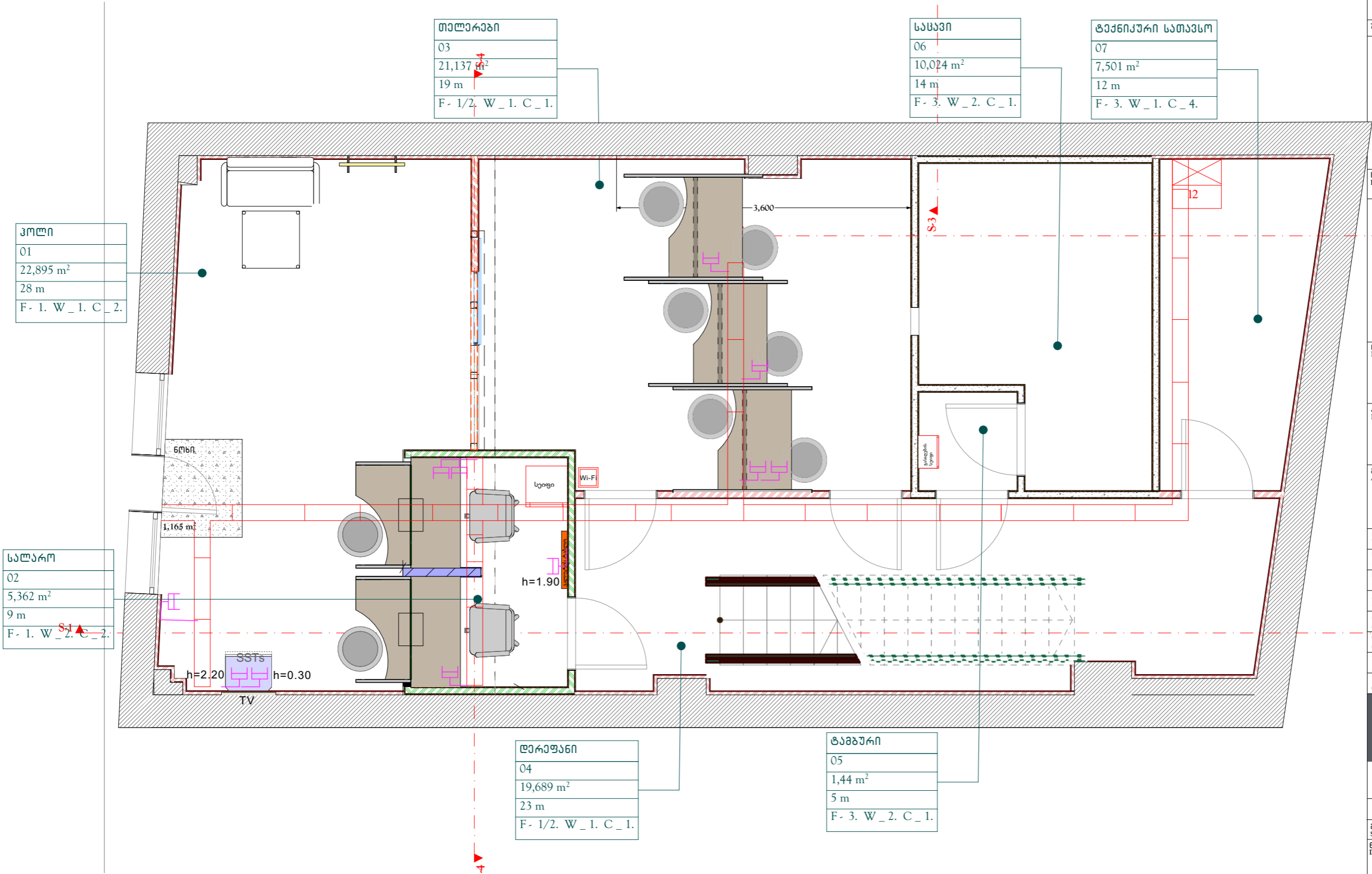
#	პირობითი აღნიშვნები	მასალის დასახელება	ერთ. დას.	რაოდენობა
1	2	3	4	5
1		საკომუნიკაციო კარადა ღაცკ 12 შერვერ ჩაბიეტ(გაგრილებისა და თერმო რეგულირების სისტემით) 600X600X753(სიმაღლე) ზომით	G	1
2		უწყვეტი კვების წყარო(საკომუნიკაციო კარადაში ჩასაყენებელი 1500 ვტ. 2U		1
3		საკომუტაციო პანელი (პანპანელი) (19" FTP Cat. 5 Patch panel 24port RJ45)		1
4		16 პორტიანი ქსელის კომუტატორი		1
5		RJ- 45 როზეტი ერთ როზეტზე		11
6		საკომუტაციო კაბელი (პანკორდი)Patch cords FTP cat.5-1m.		11
7		საკომუტაციო კაბელი (პანკორდი) Patch cords FTP cat.5-2m.		11
8		ქსელის კაბელი(ნაცრისფერი) FTP cat. 5	გრ.მ.	500
9		პლასტმასის გოფირებული მილი დ=16მმ		250
10		პლასტმასის საკაბელო არხი 20X20		50
11		პლასტმასის საკაბელო არხის 20X20 აქსესუარები (მუხლი, გამაშტოებელი)	G	50
12		ლითონის საკაბელო ხონჩა 60X100X0.75	გრ.მ.	24
13		ლითონის საკაბელო ხონჩის ჭერზე სამაგრი	G	20
14		ლითონის საკაბელო ხონჩის კედელზე სამაგრი		3
15		ლითონის საკაბელო ხონჩის გადასაბმელი		10
16		ლითონის საკაბელო ხონჩის გამაშტოებელი სამი მიმართულებით		2
17		ლითონის საკაბელო ხონჩის კუთხე		4
18		კაბელის ვერტიკალური სამაგრი (ორგანეიზერი)12UServer Cabinet-ისათვის		1
19		კვების დისტრიბუციის სისტემა PDU საკომუნიკაციო კარადისათვის		1
20		დამიწების ელექტროდი (ჯვარისებრი) L5მ. სიგრძით	გრ.მ.	6
21		დამიწების ელექტროდზე გლინულას სამაგრი 8-10მმ		5
22		დამიწების ელექტროდზე 2 გლინულას სამაგრი 8-10მმ		1
23		დამიწების შემავრთველი საკლემო ბლოკი		1
24		დამიწების გლინულა დ=8მმ, გაღვანიზირებული		50
25		დამიწების ყვითელ-მწვანე კაბელი		50
26		მაღალი ხარისხის უსადენოშესწვეის წერტილი Wi-Fi	G	1

## განმარტებითი ბარათი და მასალათა სპეციფიკაცია

ფორმატი PAPER SIZE	დკვეთა № CONTRACT №	პროექტის № PROJECT №	ფაილის სახელი FILE NAME
A3	...	...	...
პირობითი აღნიშვნები LEGEND			
შენიშვნები NOTES			
სიტუაციური სემა KEY PLAN			
დამკვეთი PROJECT			
პროექტი PROJECT			
მისამართი ADDRESS			
თანამდებობა Position	სახელი, გვარი Name, Surname	ხელმოწერა Signature	
დირექტორი Director	ი. ბარნაბიშვილი I. Barnabishvili		
დირექტორი Director	ნ. ალექსიადისი N. Aleksiadis		
პრ. მთ. არქიტექტორი Chief Architect of the Project	ნ. ალექსიადისი N. Aleksiadis		
კონსტრუქტორი Constructor			
მთ. ტექნოლოგი Chief Technologist			
შეასრულა Performing work			
შეამოწმა Checked by			
სუსტი დენები			
მასშ. SCALE	1:1,	თარიღი DATE OF ISSUE	03.07.2024
ნახაზი DRWG.	1:66,54,	კორექტირება REVISIONS	
სუსტი დენები წარმოადგენს	1:66,65 წარმოადგენს	№	კორექტ. REV.
		1	თარიღი DATE
		2	
		3	
სტადია STAGE	ინდექსი INDEX	ფურს. PAGES	
მუშა პროექტი Working Draft	A.01.3	sd -	

სართულის გეგმა

მასშტაბი 1-50



ფურცლის ზომა PAPER SIZE	დამკვეთის № CONTRACT №	პროექტის № PROJECT №	ფაილის სახელი FILE NAME	
A3	...	...	...	
პროექტის აღნიშვნები LEGEND				
შენიშვნები NOTES				
სიტუაციური სურათი KEY PLAN				
დამკვეთი PROJECT		სს "საპარტეზო სახლი" ს.პ. 204378869		
პროექტი PROJECT		ლოგოტი არქიტექტურული პროექტი		
მისამართი ADDRESS				
თანამდებობა Position	სახელი, გვარი Name, Surname	ხელმოწერა Signature		
დირექტორი Director	ი. ბარნაბიშვილი I. Barnabishvili			
დირექტორი Director	ნ. ალექსიადისი N. Aleksiadis			
პრ. მთ. არქიტექტორი Chief Architect of the Project	ნ. ალექსიადისი N. Aleksiadis			
პროექტორი Constructor	მთ. ტექნოლოგი Chief Technologist			
შეასრულა Performing work				
შეამოწმა Checked by				
<div>APEX Studio 1</div>				
სუსტი დანები				
მასშ. SCALE	1:50	თარიღი DATE OF ISSUE	03.07.2024	
ნახაზი DRWG.	არონდ ჭლორა (35)	პროექტის რევიზიები REVISIONS		
		№	პროექტ. REV.	თარიღი DATE
		1		
		2		
		3		
სტადია STAGE	ინდექსი INDEX	ფურც. PAGES		
მუშა პროექტი Working Draft	A.01.4	sd -		